

Contruction d'un batiment  
"SMILES" IMT ATLANTIQUE  
4 Rue Alfrd Kastier- La Chanterie  
44300 NANTES

Maitre d'Ouvrage



4 Rue Alfrd Kastier  
44300 NANTES

Bureau Etudes



2 Allée Alexander Bell  
35230 NOVAL CHATILLON SUR SEICHE

Architecte

**SALIN**

12 Passage du Champ Marie  
75018 PARIS

Maitre d'Oeuvre



577 Rue de la croix Verte  
60 600 AGNETZ

C	08/01/2025	CP	SB	EXE	MAJ SUITE AVANCEMENT CHANTIER	
B	07/08/2024	CP	JB	EXE	MAJ SUITE REMARQUES VISA QUALI CONSUL DU 22/07/2024	
A	16/07/2024	CP	FP	APP	PREMIERE DIFFUSION	
Ind.	Date	Dessiné/Étudié par	Vérifié par	Etat	Modifications	Approuvé par

SCHEMA ELECTRIQUE  
TDOS  
ONDULEE SMILES

COMPTE ANALYTIQUE / REFERENCE : Echelle :

405562

2202

RCS B 388 479 412  
N° TVA FR 29 388 479 412 - APE 3320C  
S.A.S au capital de 80 000€  
En cas de litige le Tribunal de Commerce de Montauban est exclusivement compétent.

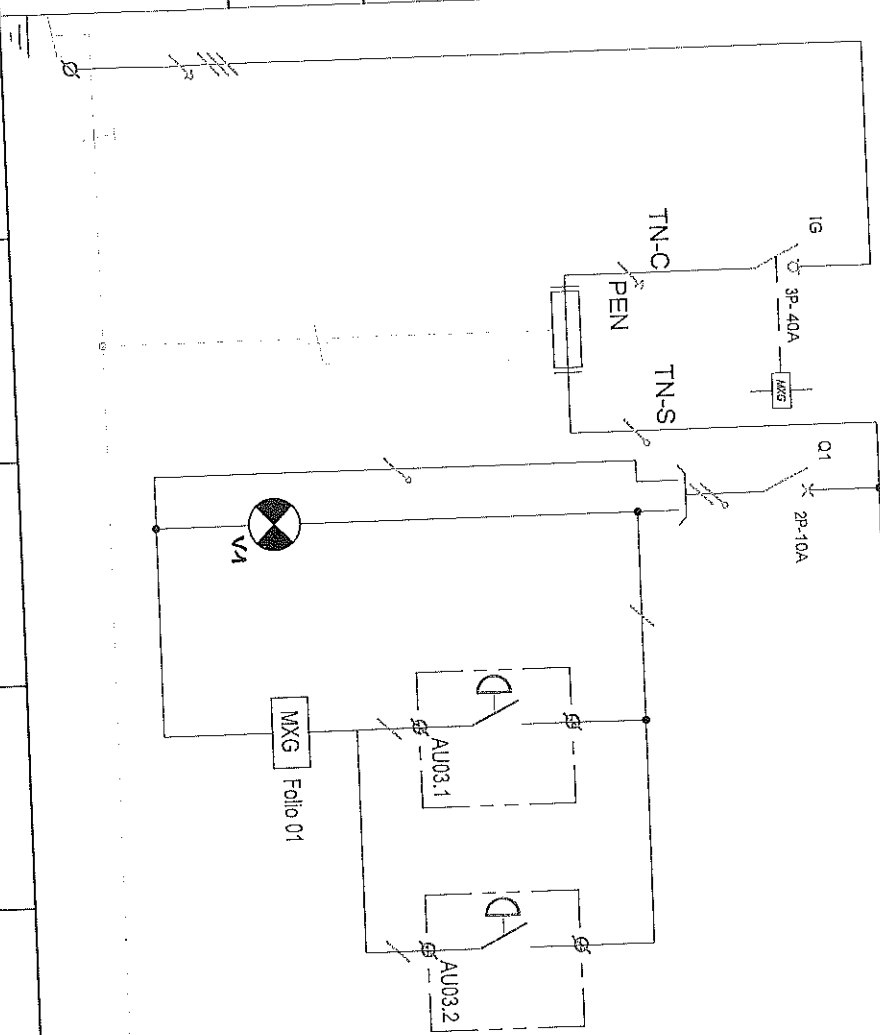
www.fauche.com

Ce document est la propriété du Groupe FAUCHÉ  
Il ne peut être utilisé et/ou communiqué sans son autorisation.

Caractéristiques du TDOS:

Armoire métallique avec portes à serrure  
Regime de neutre: TN  
Plastrons/Rail DIN/Goulotte  
Bornier haut  
Arrivée bornier Haut  
30% d'extension

ETABLISSEMENT :	Construction bâtiment "SMILES" IMT ATLANTIQUE		
ARMOIRE :	TDOS		
INDICE ARMOIRE :	VOIR P.D.G	N° AFFAIRE :	405562
N° FOLIO :	01	N° PLAN :	2202



PUISSANCE (W)									
TYPE DE CABLE	AR2V			CR1	CR1				
SECTION DE CABLE	3x1x16+PEN-1x16								
TENSION (V)	400 V			AU03.1 Salle séparateur	AU03.2 Salle laser				
DIVERS	 IK3: 5,34 kA IK2: 4,62 kA IK1: 2,09 kA								
DESIGNATION	Alimentation Depuis TFHQI E105 Ondulée (Disj.3P40A)	Barrette séparation TN-C=> TN-S	Voyant Blanc Présence Tension	Coupure Ondulée "Salle séparateur"	Coupure Ondulée "Salle laser"				

ETABLISSEMENT : Construction bâtiment "SMILES" IMT ATLANTIQUE

ARMOIRE : TDOS

INDICE ARMOIRE : VOIR P.D.G N° AFFAIRE : 405562

N° FOLIO : 02 N° PLAN : 2202

PUISSANCE (W)

TYPE DE CABLE

SECTION DE CABLE

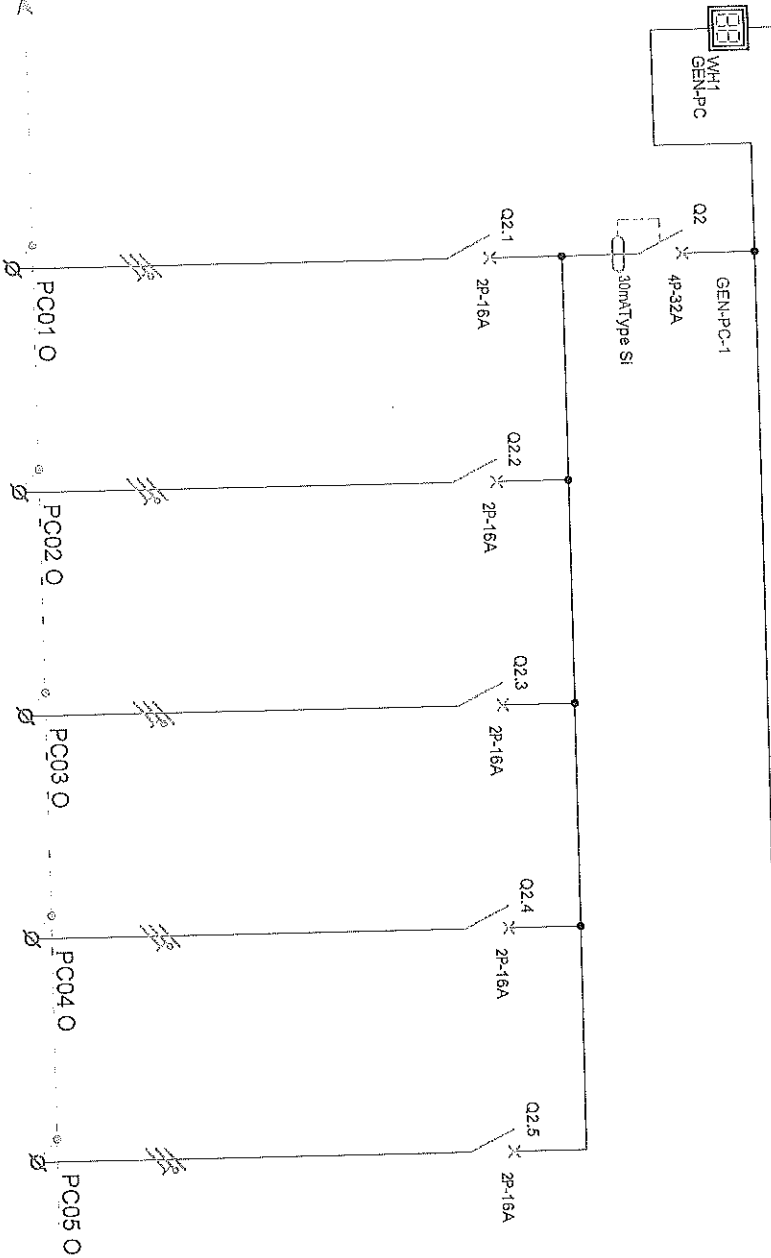
TENSION (V)

DIVERS

DESIGNATION

Folio Réserve

ETABLISSEMENT : Construction bâtiment "SMILES" IMT ATLANTIQUE  
ARMOIRE : TDOS  
INDICE ARMOIRE : VOIR P.D.G  
N° AFFAIRE : 405562  
N° FOLIO : 03  
N° PLAN : 2202



PUISSANCE (W)	1 800 W	2 700 W	1 800 W	2 700 W	1 800 W		
TYPE DE CABLE	R2V	R2V	R2V	R2V	R2V		
SECTION DE CABLE	3G2.5	3G2.5	3G2.5	3G2.5	3G2.5		
TENSION (V)	230 V	230 V	230 V	230 V	230 V		
DIVERS	Informatique	Informatique	Informatique	Informatique	Informatique		
DESIGNATION	PC Ondulée Service Sas	PC Ondulée Salle séparateur	PC Ondulée Salle séparateur	PC Ondulée Salle laser	PC Ondulée Travail sur plan		

GEN+PC-2

3

2P-32A

30mA Type SI

C3.1

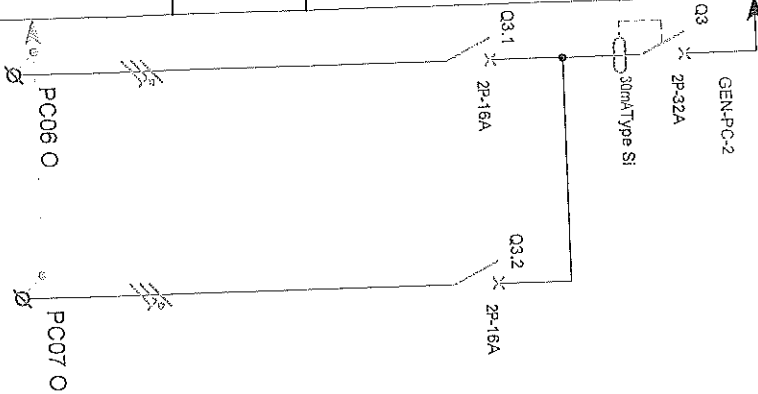
2P-16A

C3.2

2P-16A

PC06 O

PC07 O

[illegible]